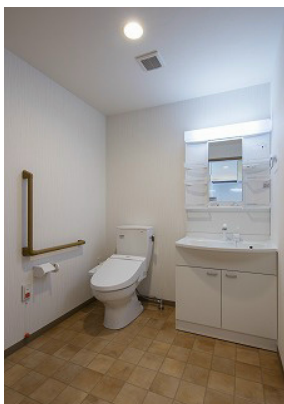


FOR RENT

賃料	管理費等
145,000円	25,000円

24時間緊急通報システム, 2F以上, オートロック, セキュリティ有り, ディンプルキー, フラットフロア, モニタ付オートロック, 玄関ホール, 全室東南向き, 当社管理物件, 24時間有人管理, バリアフリー, 駅まで

【外観】



【間取り図】



図面と現況が異なる場合は現況が優先となります。

間取りの「S」はサービスルーム(納戸)です。

間取り	1R		
敷金	2ヶ月	礼金	-
敷引/償却金	-	保証金	-
物件種別	マンション		
建物名・部屋番号	リリィパワーズレジデンス町田 501号室		
物件所在地	東京都町田市原町田1丁目		
交通	横浜線 町田駅 徒歩1分 小田急線 町田駅 徒歩5分		
間取詳細	洋室(16.5畳)		
構造・規模	鉄筋コンクリート 9階建 5階		
専有面積	41.23㎡	向き	南東
築年月	2015年7月下旬	契約期間	2年
損害保険		入居時期	即時
駐車場	駐輪場		
設備	24時間換気システム, 2口コンロ, B.S., I.H. キッチンヒーター, TVインターホン, インターネット専用		
その他費用	[月次費用] 生活支援サービス費: 22,000円 口座振替事務手数料: 220円		
入居諸条件	ペット可 事務所不可 楽器等の使用不可 学生不可		
保証会社	可 家賃+管理費+サービス費の35%(2年ごと)		
備考			

情報更新日2026年1月8日

No.25108070-501



国土交通大臣(5)第6263号
(公社)全国宅地建物取引業協会連合会

株式会社パワーズアンリミテッド シニア事業部

東京都新宿区市谷台町8-8

TEL:0120-182-082

E-mail: suzuki-h@powersunlimited.co.jp

FAX:03-3353-2085



携帯サイトから物件詳細を閲覧できます!

取引態様	手数料負担の割合	貸主	0%	借主	100%
貸主	手数料配分の割合	元付	0%	客付	100%