

# FOR RENT

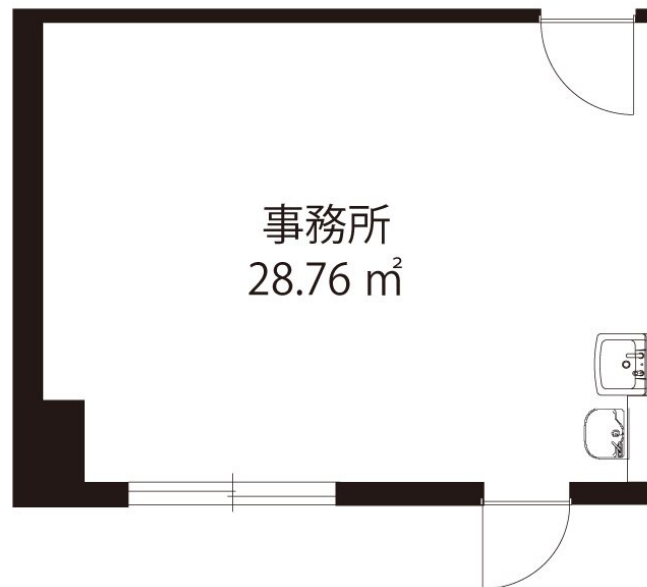
賃料	管理費等
165,000円	11,000円

ディンプルキー,駅まで平坦,駅前,耐火構造,防犯カメラ,管理室,メールボックス,市街地に近い,整備された歩道

【外観】



【間取り図】



間取り			
敷金	-	礼金	1ヶ月
敷引 / 償却金	- 20%	保証金	3ヶ月
物件種別	事務所 (区画)		
建物名・部屋番号	リリィパワーズレジデンス町田 1F B号室		
物件所在地	東京都町田市原町田 1丁目2-8		
交通	横浜線 町田駅 徒歩1分		
間取詳細			
構造・規模	鉄筋コンクリート 1階		
専有面積	28.76㎡	向き	南東
築年月	2015年8月1日	契約期間	定期借家契約 3年
損害保険		入居時期	相談
駐車場	無		
設備	エアコン,トイレ共同,温水器,洗面化粧台,全室照明付き,電話回線,A E D付		
その他費用	[一時金] シリンダー交換費用: 22,000円 [月次費用] 水道料金: 2,200円 [備考] 電気料金は、貸主にて私設メーターを検針し、請求いたします。		
入居諸条件	事務所可 楽器等の使用不可 法人相談 飲食店不可		
保証会社	必須 エボスカード 初回は月額合計の100%、以降1年毎に14,000円		
備考			

図面と現況が異なる場合は現況が優先となります。

間取りの「S」はサービスルーム(納戸)です。

情報更新日2026年1月30日

No.30108070 1F



国土交通大臣(5)第6263号  
(公社)全国宅地建物取引業協会連合会

**株式会社パワーズアンリミテッド**

東京都新宿区市谷台町8-8

TEL:03-3356-0808

FAX:03-3352-8009

E-mail: sumaientry01@powersunlimited.co.jp

URL: https://www.powersunlimited.co.jp/



携帯サイトから物件詳細を閲覧できます！

取引態様	手数料負担の割合	貸主	0%	借主	100%
貸主	手数料配分の割合	元付	0%	客付	100%