

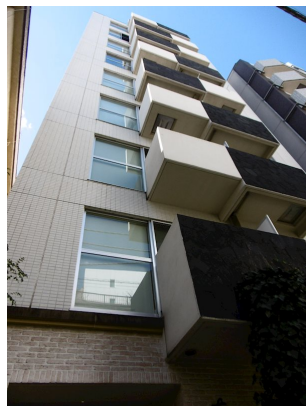
# FOR RENT

賃料	管理費等
147,000円	8,000円

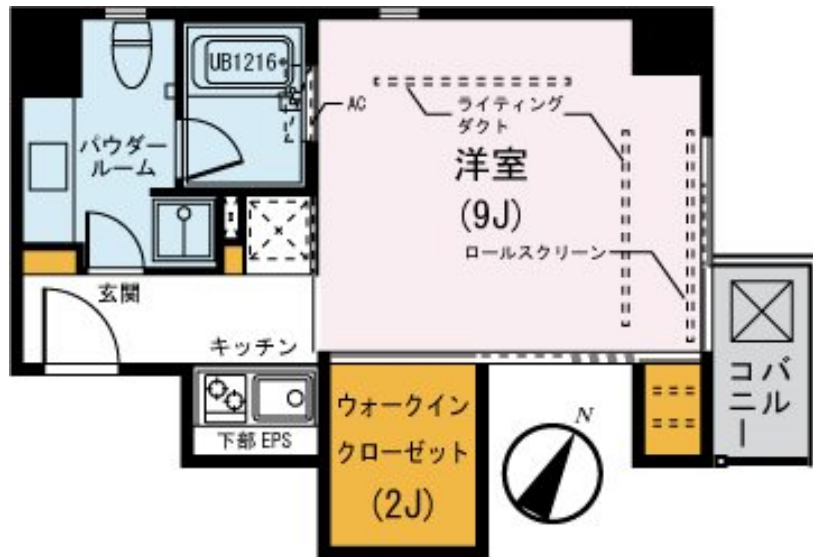
## 歴史あるこの地域は、老舗の飲食店と新しいカフェ

1フロア2住戸, 2F以上, 2面採光, オートロック, モニタ付オートロック, 角住戸, 最上階, 天井高2.5m以上, 電子キー, 陽当たり良好, デザイナーズ, バリアフリー, 外壁コンクリート, 耐火構造, 防犯カメラ,

【外観】



【間取り図】



間取り	1SK		
敷金	1ヶ月	礼金	1ヶ月
敷引/償却金	-	保証金	-
物件種別	マンション		
建物名・部屋番号	ル・コフレ 902号室		
物件所在地	東京都港区南麻布1丁目3-14		
交通	東京メトロ南北線 麻布十番駅 徒歩7分 都営大江戸線 麻布十番駅 徒歩9分		
間取詳細	洋室(9畳) K(2畳) S(2畳)		
構造・規模	鉄骨鉄筋コンクリート 9階建 9階		
専有面積	31.76㎡	向き	北東
築年月	2006年4月	契約期間	定期借家契約 2年
損害保険	有	入居時期	2026年6月中旬予定
駐車場	無		
設備	2口コンロ, B S, C A T V, I H キッチンヒーター, T V インターホン, インターネット専用線配線済み,		
その他費用	[一時金] 鍵交換費用: 22,000円		
入居諸条件	ペット不可 事務所不可 楽器等の使用不可 法人可		
保証会社	必須 (日本賃貸保証) 初回: 月額支払総額の50% 以降1年毎に12,000円		
備考	フリーレント1ヶ月! インターネット・Wi-Fi無料 オートロック (非接触) 防犯カメラ 高速エレベーター モニター付きインターホン システムキッチン IH2口 温水洗浄便座 浴室乾燥機 室内洗濯機置き場 エアコン(ビルトインタイプ) ピクチャーライト 宅配ボックス		

図面と現況が異なる場合は現況が優先となります。

間取りの「S」はサービスルーム(納戸)です。

情報更新日2026年4月16日

No.20103760-902



国土交通大臣(5)第6263号  
(公社)全国宅地建物取引業協会連合会

### 株式会社パワーズアンリミテッド

東京都新宿区市谷台町8-8

TEL:03-3356-0808

FAX:03-3352-8009

E-mail: sumaientry01@powersunlimited.co.jp

URL: https://www.powersunlimited.co.jp/



携帯サイトから物件詳細を閲覧できます!

取引態様	手数料負担の割合	貸主	0%	借主	100%
代理	手数料配分の割合	元付	0%	客付	100%