

FOR RENT

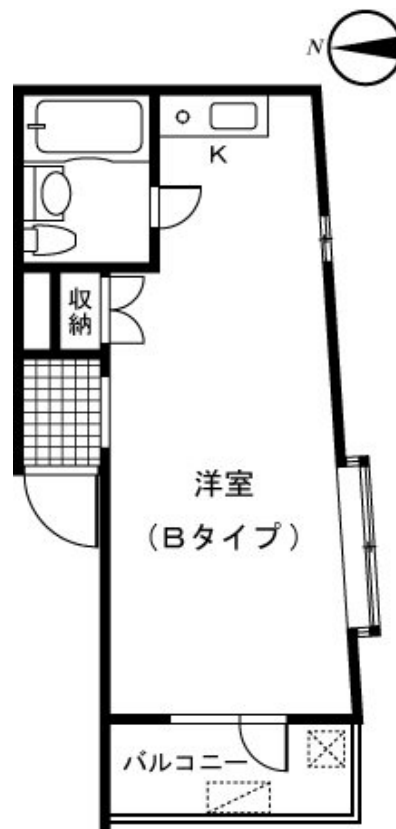
賃料	管理費等
53,000円	2,000円

都立家政駅 徒歩4分！ 水道代なし

【外観】



【間取り図】



図面と現況が異なる場合は現況が優先となります。

間取りの「S」はサービスルーム(納戸)です。

間取り	1R		
敷金	1ヶ月	礼金	無
敷引 / 償却金	- 無	保証金	無
物件種別	マンション		
建物名・部屋番号	ブライムハウス		
物件所在地	東京都中野区若宮3丁目		
交通	西武新宿線 都立家政駅 徒歩4分		
間取詳細	洋室(6畳)		
構造・規模	鉄筋コンクリート 4階建 4階		
専有面積	17.56㎡	向き	西
築年月	1987年6月	契約期間	2年
損害保険	有	入居時期	相談
駐車場	無		
設備	エアコン モニター付インターホン 室外洗濯機置場(バルコニー) 1口IHコンロ 照明器具 駐輪場はあ		
その他費用	[一時金] 鍵交換代: 16,500円		
入居諸条件	ペット不可 事務所不可 楽器等の使用不可 法人可		
保証会社	必須 エボス 初年度保証料: 月額賃料(共益費含む)の40% 以降1年毎に10,000円		
備考			

情報更新日2026年1月22日

No.21101170401



国土交通大臣(5)第6263号
(公社)全国宅地建物取引業協会連合会

株式会社パワーズアンリミテッド 吉祥寺支店

東京都武蔵野市吉祥寺南町2丁目4-12 ルミエール1階

TEL:0422-79-8800

E-mail: sumaientry02@powersunlimited.co.jp

URL: https://www.powersunlimited.co.jp/



携帯サイトから物件詳細を閲覧できます！

取引態様	手数料負担の割合	貸主	0%	借主	100%
代理	手数料配分の割合	元付	0%	客付	100%