

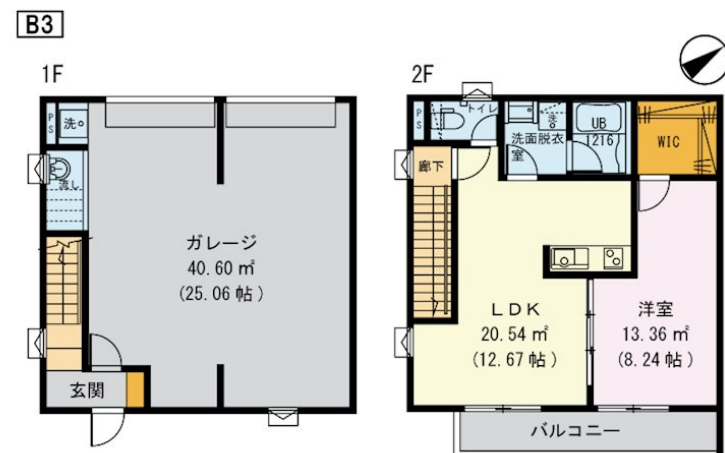
賃料	管理費等
230,000円	8,000円

2F以上,2階LDK,2階リビング,ダブルディンプルキー,ダブルロック,ディンプルキー,角住戸,当社管理物件,デザイナーズ,防犯カメラ,平置駐車場,舗装駐車場

【外観】



【間取り図】



間取り	1LDK		
敷金	2ヶ月	礼金	1ヶ月
敷引 / 償却金	-	保証金	-
物件種別	アパート		
建物名・部屋番号	グランディール B3号室		
物件所在地	神奈川県横浜市都筑区早渕1丁目34-2,23,28		
交通	横浜市営ブルーライン 仲町台駅 徒歩20分		
間取詳細	LDK(12.67畳) 洋室(8.24畳)		
構造・規模	木造 2階建 2階		
専有面積	98㎡	向き	南東
築年月	2026年3月31日	契約期間	2年
損害保険		入居時期	2026年4月上旬予定
駐車場	有(敷地内)		
設備	24時間換気システム,2口コンロ,B S,C S,T Vインターホン,インターホン,ウォークインクローゼット		
その他費用	[一時金] 火災保険:23,000円		
入居諸条件	ペット不可 友人同士不可		
保証会社	必須 エボスカード 初回保証料総賃料の40% 14,000/年		
備考			

図面と現況が異なる場合は現況が優先となります。

間取りの「S」はサービスルーム(納戸)です。

情報更新日2026年1月7日

No.20201560B3



国土交通大臣(5)第6263号
(公社)神奈川県宅地建物取引業協会

株式会社パワーズアンリミテッド 横浜支店

神奈川県横浜市神奈川区西神奈川3丁目16-5 プランシェール2F

TEL:045-439-0028

E-mail: sumaientry03@powersunlimited.co.jp

URL: https://www.powersunlimited.co.jp/



携帯サイトから物件詳細を閲覧できます!

取引態様	手数料負担の割合	貸主	0%	借主	100%
代理	手数料配分の割合	元付	0%	客付	100%