

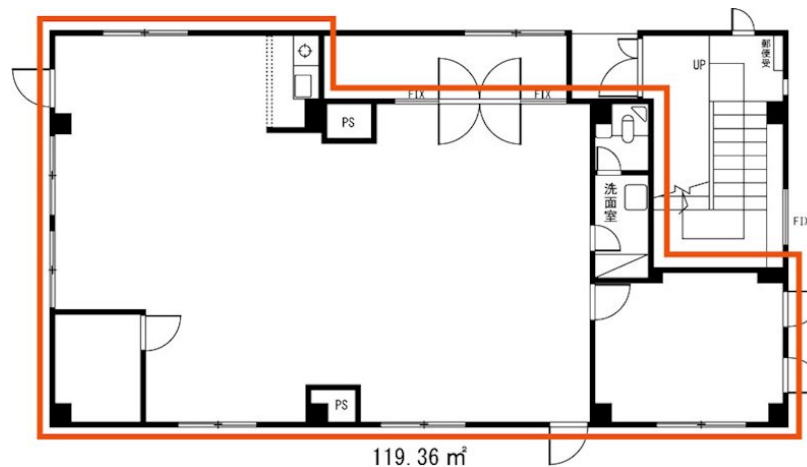
FOR RENT

賃料	管理費等
550,000円	2,000円

【外観】



【間取り図】



間取り			
敷金	-	礼金	1ヶ月
敷引 / 償却金	- 20%	保証金	6ヶ月
物件種別	事務所 (区画)		
建物名・部屋番号	サンロイヤルガーデン 1F号室		
物件所在地	神奈川県横浜市保土ヶ谷区峰沢町88-6		
交通	横浜市営ブルーライン ミッドランドスクエア駅 徒歩12分		
間取詳細			
構造・規模	軽量鉄骨 4階建 1階		
専有面積	119.36㎡	向き	南東
築年月	1993年11月	契約期間	定期借家契約 2年
損害保険		入居時期	相談
駐車場	空無 駐輪場 バイク置き場		
設備	ガスコンロ設置済		
その他費用			
入居諸条件	ペット不可 事務所可 楽器等の使用不可 法人可		
保証会社	可 初回保証料月額賃料総額の100%、2年毎に50%の更新保証料		
備考			

図面と現況が異なる場合は現況が優先となります。

間取りの「S」はサービスルーム(納戸)です。

情報更新日2026年2月4日

No.22201070101



国土交通大臣(5)第6263号
(公社)神奈川県宅地建物取引業協会

株式会社パワーズアンリミテッド 横浜支店

神奈川県横浜市神奈川区西神奈川3丁目16-5 ブランシュエール2F

TEL:045-439-0028

E-mail: sumaientry03@powersunlimited.co.jp

URL: https://www.powersunlimited.co.jp/



携帯サイトから物件詳細を閲覧できます！

取引態様	手数料負担の割合	貸主	0%	借主	100%
代理	手数料配分の割合	元付	0%	客付	100%