

FOR RENT

賃料	管理費等
65,000円	5,000円

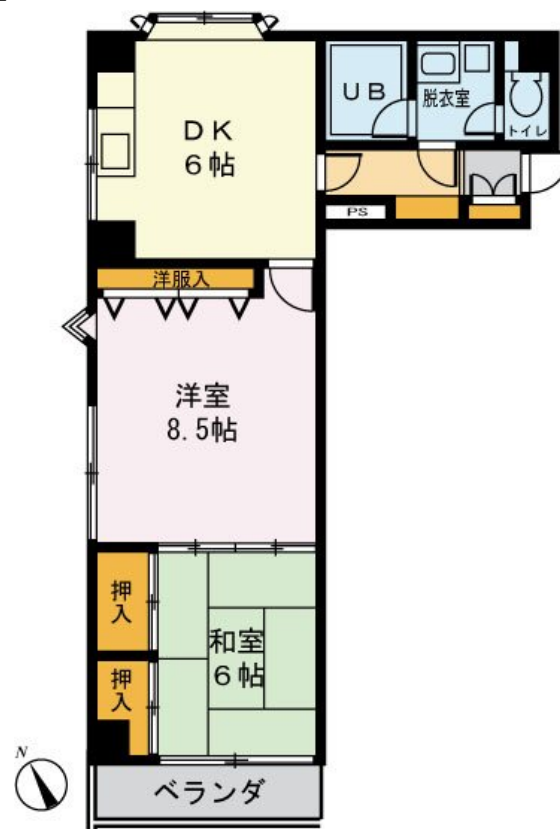
ペット飼育（小型犬または猫1匹）相談可！敷金 1

2 F 以上, 3 面採光, 角住戸, 出窓, 通風良好, 当社管理物件, 駅まで平坦, 外壁タイル張り

【外観】



【間取り図】



図面と現況が異なる場合は現況が優先となります。

間取りの「S」はサービスルーム(納戸)です。

間取り	2DK		
敷金	1ヶ月	礼金	無
敷引 / 償却金	-	保証金	無
物件種別	マンション		
建物名・部屋番号	ルミエール上杉 403号室		
物件所在地	神奈川県相模原市中央区中央 4 丁目5-2		
交通	横浜線 相模原駅 徒歩14分		
間取詳細	洋室(8.5畳) 和室(6畳) DK(6畳)		
構造・規模	鉄筋コンクリート 6階建 4階		
専有面積	52.8㎡	向き	南西
築年月	1989年1月	契約期間	2年
損害保険		入居時期	相談
駐車場	無		
設備	エアコン, ガスコンロ設置可, キッチンに窓, クローゼット, トイレ有, パス・トイレ別, 一部フローリング,		
その他費用	[一時金] 鍵交換費用: 16,500円 火災保険: 20,500円		
入居諸条件	ペット可		
保証会社	必須 EPOS 初回保証料月額賃料総額の40% (保証人有で30%)、1年毎に10,000円の保証料		
備考	ペット飼育（小型犬または猫1匹）相談可！敷金1ヶ月・礼金0！収納十分な2DKの間取りです。日常のお買物に便利な近隣施設もたいへん充実しています。是非お問い合わせ下さい。		

情報更新日2025年12月10日

No.20200610403



国土交通大臣（５）第6263号
(公社)神奈川県宅建物取引業協会

株式会社パワーズアンリミテッド 横浜支店

神奈川県横浜市神奈川区西神奈川 3 丁目16 - 5 プランシェール2F

TEL:045-439-0028

E-mail: sumaientry03@powersunlimited.co.jp

URL: https://www.powersunlimited.co.jp/



携帯サイトから物件詳細を閲覧できます！

取引態様	手数料負担の割合	貸主	0%	借主	100%
代理	手数料配分の割合	元付	0%	客付	100%