

FOR RENT

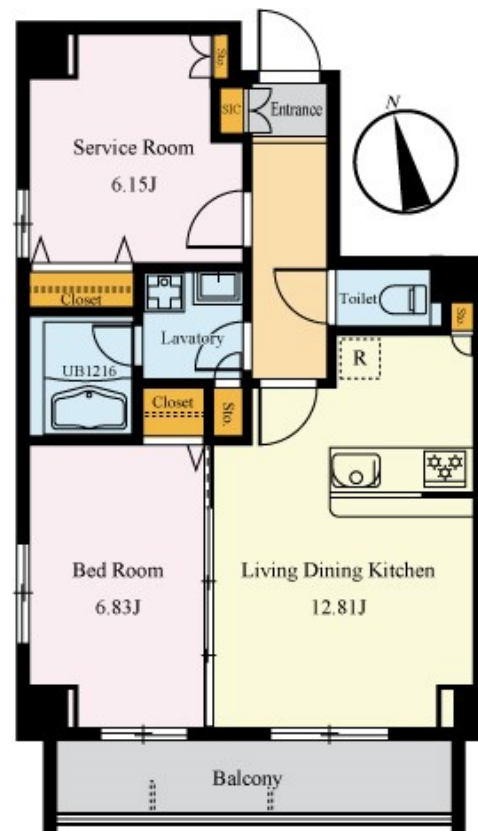
賃料	管理費等
161,000円	10,000円

オートロック ダブルロック 陽当たり良好

【外観】



【間取り図】



図面と現況が異なる場合は現況が優先となります。

間取りの「S」はサービスルーム(納戸)です。

間取り	1SLDK		
敷金	1ヶ月	礼金	1ヶ月
敷引/償却金	- 1ヶ月	保証金	-
物件種別	マンション		
建物名・部屋番号	LUANA仲町台 201号室		
物件所在地	神奈川県横浜市都筑区仲町台4丁目26-28		
交通	横浜市営ブルーライン 仲町台駅 徒歩4分		
間取詳細	S(6.15畳) 洋室(6.83畳) LDK(12.81畳)		
構造・規模	鉄筋コンクリート 6階建 2階		
専有面積	57.53㎡	向き	南
築年月	2022年10月下旬	契約期間	2年
損害保険	有	入居時期	相談
駐車場	有(敷地内) 17500円/月 2台駐車可		
設備	エレベーター 宅配BOX システムキッチン 3口以上コンロ グリル パス・トイレ別 浴室乾燥		
その他費用	[一時金] 鍵交換費用: 25,000円		
入居諸条件	ペット可 事務所不可 楽器等の使用不可 法人可		
保証会社	必須 エボスカード 初回保証料総賃料の40% 更新14,000/年		
備考			

情報更新日2026年5月20日

No.20201430201



国土交通大臣(5)第6263号
(公社)神奈川県宅地建物取引業協会

株式会社パワーズアンリミテッド 横浜支店

神奈川県横浜市神奈川区西神奈川3丁目16-5 ブランシュエール2F

TEL:045-439-0028

E-mail: sumaientry03@powersunlimited.co.jp

URL: https://www.powersunlimited.co.jp/



携帯サイトから物件詳細を閲覧できます!

取引態様	手数料負担の割合	貸主	0%	借主	100%
貸主	手数料配分の割合	元付	0%	客付	100%