

FOR RENT

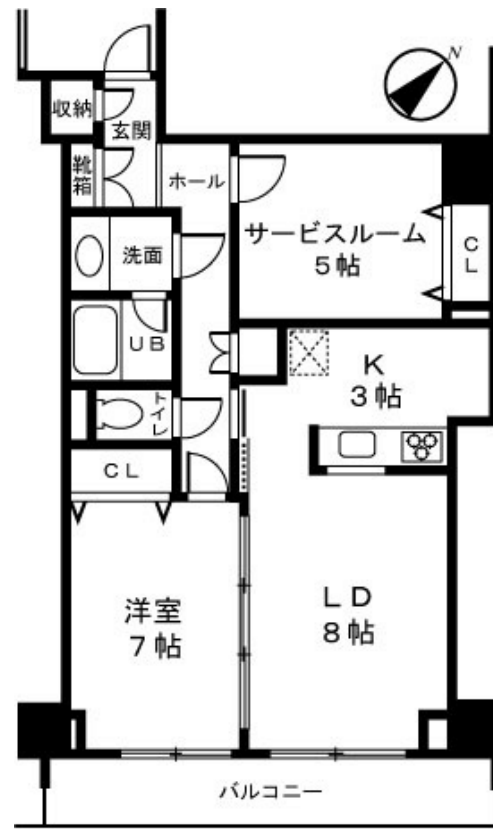
賃料	管理費等
155,000円	3,500円

オートロック,ダブルディンプルキー

【外観】



【間取り図】



図面と現況が異なる場合は現況が優先となります。

間取りの「S」はサービスルーム(納戸)です。

間取り	1SLDK		
敷金	1ヶ月	礼金	1ヶ月
敷引 / 償却金	- 1ヶ月	保証金	無
物件種別	マンション		
建物名・部屋番号	ベイサイドハウス 702号室		
物件所在地	神奈川県横浜市神奈川区浦島丘3-40		
交通	京急本線 子安駅 徒歩4分 京浜東北線 新子安駅 徒歩15分		
間取詳細	洋室(7畳) S(5畳) LDK(11畳)		
構造・規模	鉄筋コンクリート 7階建 7階		
専有面積	64.43㎡	向き	南東
築年月	2009年2月	契約期間	2年
損害保険		入居時期	相談
駐車場	有(敷地内) 25463円/月 ~ 駐輪場		
設備	3口以上コンロ, B S, C A T V, T Vインターホン, エアコン, クローゼット2ヶ所, システムキッチン, パ		
その他費用	[一時金] 火災保険: 23,000円 鍵交換費用: 22,000円		
入居諸条件	ペット可 事務所不可 楽器等の使用不可 学生不可		
保証会社	必須 EPOS 初回保証料月額賃料総額の40%、1年毎14,000円の保証料		
備考	【家賃値下げしました！】小型犬・猫2匹まで飼育可 品川、横浜方面共に 出易い、充実設備のペット共生型マンションです(^u^) オートロック、デ ィンプルキーのダブルロックと防犯面もしっかり考慮されています ぜひお問 い合わせください！		

情報更新日2026年2月18日

No.22200650702



国土交通大臣(5)第6263号
(公社)神奈川県宅地建物取引業協会

株式会社パワーズアンリミテッド 横浜支店

神奈川県横浜市神奈川区西神奈川3丁目16-5 プランシェール2F

TEL:045-439-0028

E-mail: sumaientry03@powersunlimited.co.jp

URL: https://www.powersunlimited.co.jp/



携帯サイトから物件詳細を閲覧できます！

取引態様	手数料 負担の割合	貸主	0%	借主	100%
貸主	手数料 配分の割合	元付	0%	客付	100%